



REGIONE CAMPANIA

Comune di

CARINARO

provincia di CASERTA

PIANO NAZIONALE DI RIPRESA E RESILIENZA - MISSIONE 4 - COMPONENTE 1 -  
ISTRUZIONE E RICERCA INVESTIMENTO 1.1: PIANO PER ASILI NIDO E SCUOLE  
DELL'INFANZIA E SERVIZI DI EDUCAZIONE E CURA PER LA PRIMA INFANZIA  
CUP: H55E22000350006

NUOVO ASILO NIDO E SERVIZI INTEGRATIVI  
IN VIA SALVATORE

PROGETTO STRUTTURALE

*Ai sensi delle NTC18 e ss.mm.ii, della CIRCOLARE 21 gennaio 2019, n. 7 C.S.LL.PP e ss.mm.ii*

PROGETTO ESECUTIVO

committente: Amministrazione Comunale di Carinaro (CE)

RUP: Ing. Daniele Vetere

SEZIONE TIPOLOGICA

Elaborato  
4.17

Visti ed Approvazioni Il Collaudatore Il Direttore dei lavori Il Progettista

Visto: Responsabile del Procedimento

Maggio 2023

MATERIALI ADOPERATI :

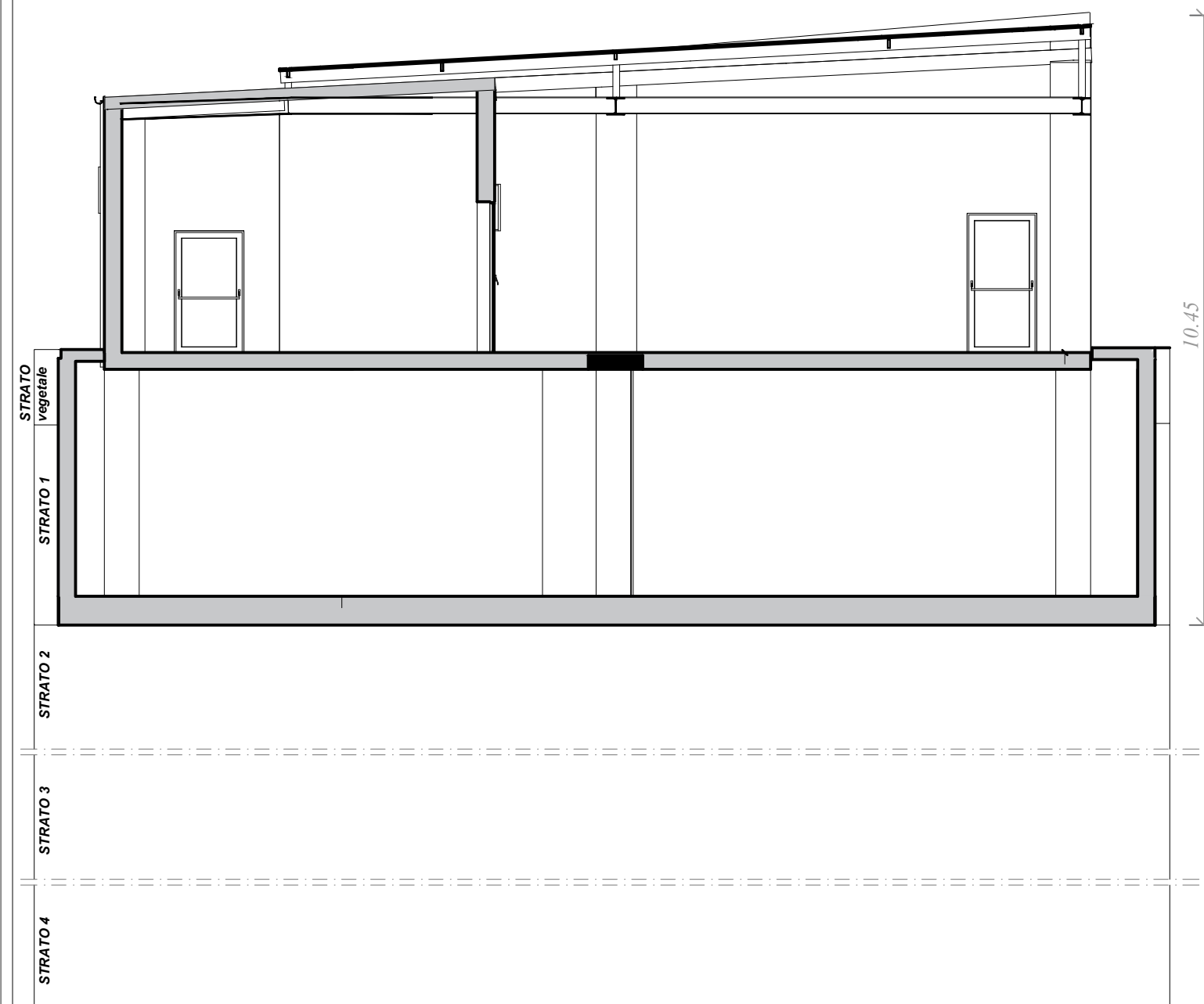
Classe CALCESTRUZZO C25/30 Acciaio da carpenteria S235  
ACCIAIO per C.A. B450C Legno lamellare GI24h

VITA NOMINALE ☐  $\leq 10$  anni ☒  $\geq 50$  anni ☐  $\geq 100$  anni

CLASSE D'USO ☐ I ☐ II ☒ III ☐ IV

SEZIONE C-C

Scala 1:100



Legenda stratigrafia:

STRATO 1

PIROCLASTITE LIMOSE (sp= 2.10m)  
Angolo di attrito : 24°  
Coesione : C = 0,10  
Peso volume gamma = 15,57 kN/mc  
Modulo edometrico = 16,4 kg/cmq

STRATO 3

TUFITI ADDENSATE (sp = 5.40m)  
Angolo di attrito : 33°  
Peso volume gamma = 17,71 kN/mc  
Coesione = C = 0,70  
Modulo edometrico = 127 kg/cmq

STRATO 2

PIROCLASTITE SABBIOSE (sp= 1.20m)  
Angolo di attrito : 28,5°  
Coesione : C = 0,00  
Peso volume gamma = 16,21 kN/mc  
Modulo edometrico = 51 kg/cmq

STRATO 4

SABBIE CINERITICHE COLOR  
GRIGIASTRO (sp = 20m)  
Angolo di attrito : 31°  
Coesione : C = 0,00  
Peso volume gamma = 18,33 kN/mc  
Modulo edometrico = 120 kg/cmq